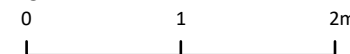


Niniejsza karta katalogowa została opracowana na podstawie projektu budowlanego i służy wyłącznie do wskazania położenia poszczególnych pomieszczeń. Nie jest ona wiernym odwzorowaniem mieszkania i nie stanowi wiążącego opisu prezentowanego lokalu. W toku dalszych prac projektowych mogą wystąpić niewielkie zmiany w stosunku do informacji zawartych w niniejszej karcie. Wyposażenie mieszkania widoczne na karcie służy tylko celom prezentacji i nie stanowi zobowiązania umownego. Powierzchnię mieszkania policzono wg normy PN-ISO 9836-1997, przyjęta grubość tynku to 1,5 cm. Zgodnie z powyższą normą do powierzchni mieszkania wliczono powierzchnię pod ściankami działowymi, nadającymi się do demontażu. Ze względu na trwające prace budowlane powierzchnie mogą ulec zmianie.

SKALA

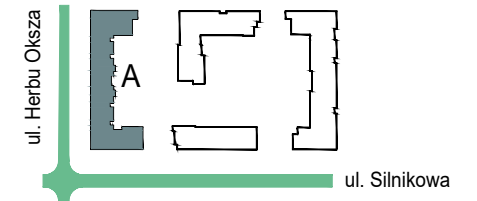


- ściany nie nadające się do demontażu
- ściany nadające się do demontażu

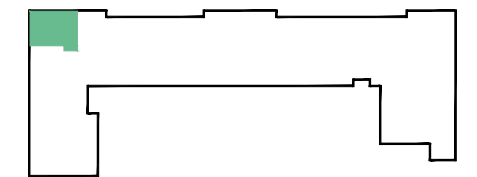


NEOPOLIS
OSIEDLE URSUS

ul. Herbu Oksza, 02-495 Warszawa



lokalizacja lokalu na kondygnacji



NUMER MIESZKANIA: 17
PIĘTRO: 3 KLATKA: A
LICZBA POKOI: 3

HOL	5,36 m ²
SALON+ANEKS KUCHENNY	21,35 m ²
KORYTARZ	5,69 m ²
POKÓJ	8,55 m ²
POKÓJ	8,34 m ²
ŁAZIENKA	3,95 m ²

POWIERZCHNIA MIESZKANIA: 54,52 m²

BALKON	3,75 m ²
--------	---------------------



NEOPROJEKT Sp. z o.o.
ul. Żurawia 6/12 lok.775 00-503 Warszawa



NeoTown's Sp. z o.o.
ul. Grzybowska 3 00-132 Warszawa