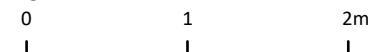


SKALA



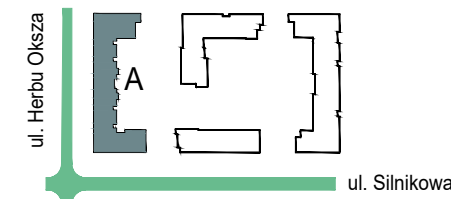
ściany nie nadające się do demontażu

ściany nadające się do demontażu

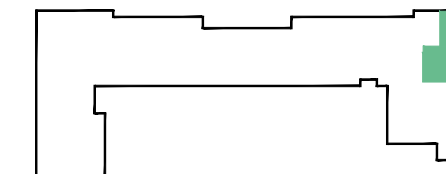


NEOPOLIS
OSIEDLE URSUS

ul. Herbu Oksza, 02-495 Warszawa



lokalizacja lokalu na kondygnacji



NUMER MIESZKANIA: 144
PIĘTRO: 7 KLATKA: D
LICZBA POKOI: 3

HOL	1,93 m ²
SALON+ANEKS KUCHENNY	30,17 m ²
KORYTARZ	5,09 m ²
POKÓJ	11,54 m ²
POKÓJ	13,64 m ²
ŁAZIENKA	5,93 m ²

POWIERZCHNIA MIESZKANIA: 69,52 m²

BALKON 3,34 m²



NEOPROJEKT Sp. z o.o.
ul. Żurawia 6/12 lok.775 00-503 Warszawa



NeoTown's Sp. z o.o.
ul. Grzybowska 3 00-132 Warszawa

Niniejsza karta katalogowa została opracowana na podstawie projektu budowlanego i służy wyłącznie do wskazania położenia poszczególnych pomieszczeń. Nie jest ona wiernym odwzorowaniem mieszkania i nie stanowi wiążącego opisu prezentowanego lokalu. W toku dalszych prac projektowych mogą wystąpić niewielkie zmiany w stosunku do informacji zawartych w niniejszej karcie. Wyposażenie mieszkania widoczne na karcie służy tylko celom prezentacji i nie stanowi zobowiązania umownego.

Powierzchnię mieszkania policzono wg normy PN-ISO 9836-1997, przyjęta grubość tynku to 1,5 cm.

Zgodnie z powyższą normą do powierzchni mieszkania wliczono powierzchnię pod ściankami działowymi, nadającymi się do demontażu.

Ze względu na trwające prace budowlane powierzchnie mogą ulec zmianie.