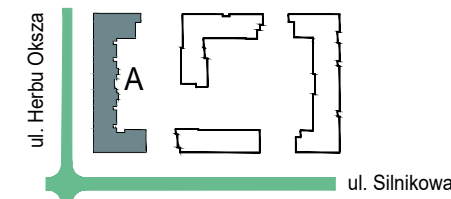
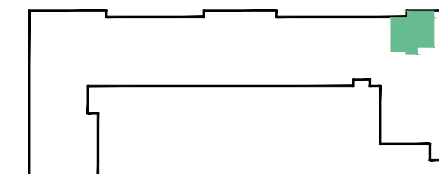


NEOPOLIS
OSIEDLE URSUS

ul. Herbu Oksza, 02-495 Warszawa



lokalizacja lokalu na kondygnacji



NUMER MIESZKANIA: 139
PIĘTRO: 6 KLATKA: D
LICZBA POKOI: 2

HOL	6,85 m ²
SALON+ANEKS KUCHENNY	26,25 m ²
POKÓJ	10,88 m ²
ŁAZIENKA	4,64 m ²

POWIERZCHNIA MIESZKANIA: 49,37 m²

BALKON	2,84 m ²
--------	---------------------



NEOPROJEKT Sp. z o.o.
ul. Żurawia 6/12 lok.775 00-503 Warszawa



NeoTown's Sp. z o.o.
ul. Grzybowska 3 00-132 Warszawa

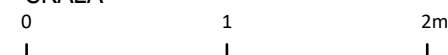
Niniejsza karta katalogowa została opracowana na podstawie projektu budowlanego i służy wyłącznie do wskazania położenia poszczególnych pomieszczeń. Nie jest ona wiernym odwzorowaniem mieszkania i nie stanowi wiążącego opisu prezentowanego lokalu. W toku dalszych prac projektowych mogą wystąpić niewielkie zmiany w stosunku do informacji zawartych w niniejszej karcie. Wyposażenie mieszkania widoczne na karcie służy tylko celom prezentacji i nie stanowi zobowiązania umownego.

Powierzchnię mieszkania policzono wg normy PN-ISO 9836-1997, przyjęta grubość tynku to 1,5 cm.

Zgodnie z powyższą normą do powierzchni mieszkania wliczono powierzchnię pod ściankami działowymi, nadającymi się do demontażu.

Ze względu na trwające prace budowlane powierzchnie mogą ulec zmianie.

SKALA



ściany nie nadające się do demontażu

ściany nadające się do demontażu